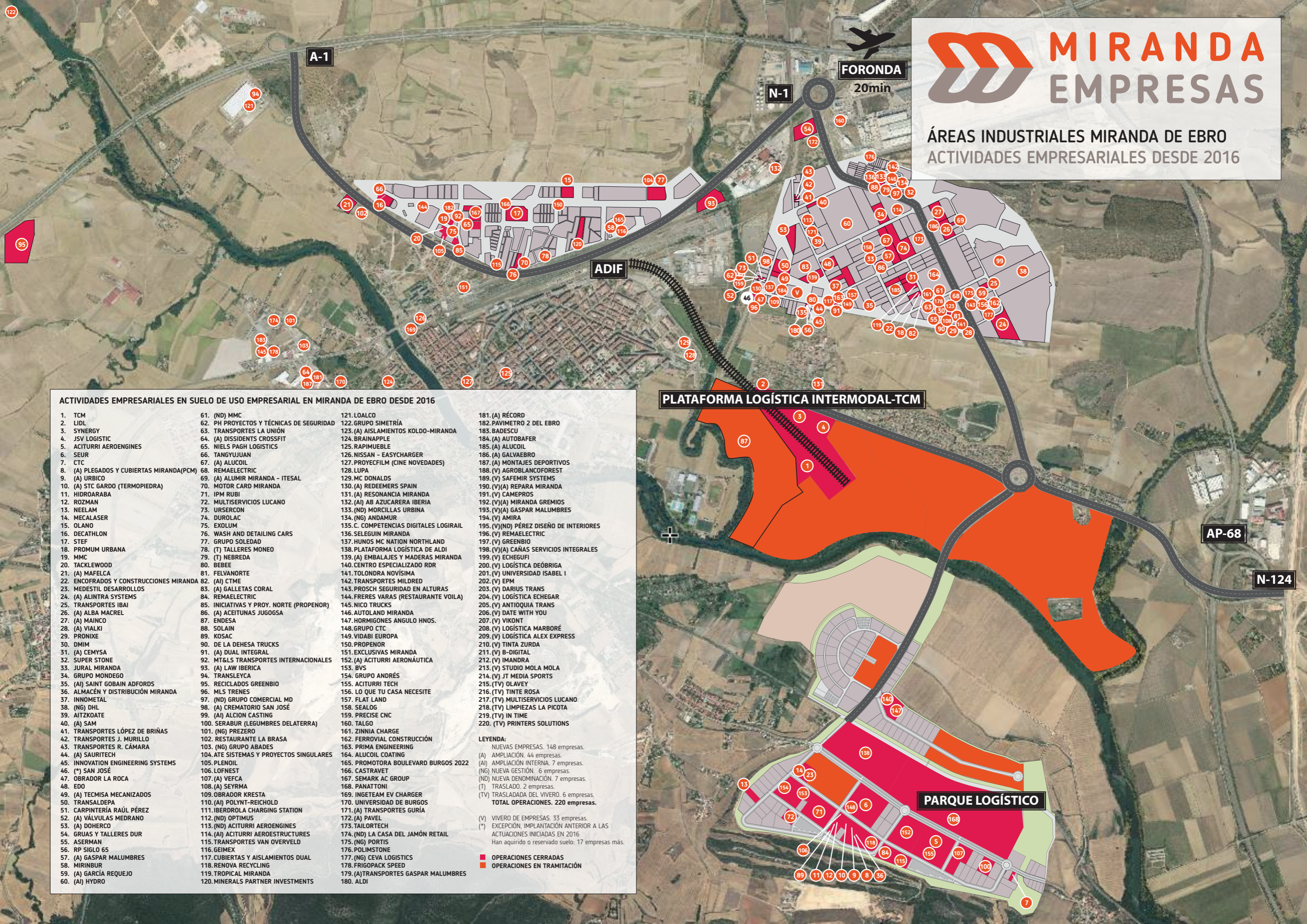


ÁREAS INDUSTRIALES MIRANDA DE EBRO  
ACTIVIDADES EMPRESARIALES DESDE 2016



**ACTIVIDADES EMPRESARIALES EN SUELO DE USO EMPRESARIAL EN MIRANDA DE EBRO DESDE 2016**

- |  |  |   |   |
|--|--|---|---|
| 1. TCM                                   | 61. (ND) MMC                             | 121. LOALCO                             | 181. (A) RÉCORD                         |
| 2. LIDL                                  | 62. PH PROYECTOS Y TÉCNICAS DE SEGURIDAD | 122. GRUPO SIMETRÍA                     | 182. PAVIMENTO 2 DEL EBRO               |
| 3. SYNERGY                               | 63. TRANSPORTES LA UNIÓN                 | 123. (A) AISLAMIENTOS KOLDO-MIRANDA     | 183. BADESCU                            |
| 4. JSV LOGISTIC                          | 64. (A) DISSIDENTS CROSSFIT              | 124. BRAINAPPLE                         | 184. (A) AUTOBAFER                      |
| 5. ACITURRI AEROENGINES                  | 65. NIELS PUGH LOGISTICS                 | 125. RAPIMUEBLE                         | 185. (A) ALUICOIL                       |
| 6. SEUR                                  | 66. TANGYUJUAN                           | 126. NISSAN - EASYCHARGER               | 186. (A) GALVAEBRO                      |
| 7. CTC                                   | 67. (A) ALUICOIL                         | 127. PROYECCFILM (CINE NOVEDADES)       | 187. (A) MONTAJES DEPORTIVOS            |
| 8. (A) PLEGADOS Y CUBIERTAS MIRANDA(PCM) | 68. REMAELECTRIC                         | 128. LUPA                               | 188. (V) AGROBLANCOFOREST               |
| 9. (A) URBICO                            | 69. (A) ALUMIR MIRANDA - ITESAL          | 129. MC DONALDS                         | 189. (V) SAFEMIR SYSTEMS                |
| 10. (A) STC GARDO (TERMOPIEDRA)          | 70. MOTOR CARD MIRANDA                   | 130. (A) REDEEMERS SPAIN                | 190. (V)(A) REPARA MIRANDA              |
| 11. HIDROARABA                           | 71. IPM RUBI                             | 131. (A) RESONANCIA MIRANDA             | 191. (V) CAMEPROS                       |
| 12. ROZMAN                               | 72. MULTISERVICIOS LUCANO                | 132. (AI) AB AZUCARERA IBERIA           | 192. (V)(A) MIRANDA GREMIOS             |
| 13. NEELAM                               | 73. URSERCON                             | 133. (ND) MORCILLAS URBINA              | 193. (V)(A) GASPAR MALUMBRES            |
| 14. MECALASER                            | 74. DUROLAC                              | 134. (NG) ANDAMUR                       | 194. (V) AMIRA                          |
| 15. OLANO                                | 75. EXOLUM                               | 135. C. COMPETENCIAS DIGITALES LOGIRAIL | 195. (V)(ND) PÉREZ DISEÑO DE INTERIORES |
| 16. DECATHLON                            | 76. WASH AND DETAILING CARS              | 136. SELEGUIN MIRANDA                   | 196. (V) REMAELECTRIC                   |
| 17. STEF                                 | 77. GRUPO SOLEDAD                        | 137. HUNOS MC NATION NORTHLAND          | 197. (V) GREENBIO                       |
| 18. PROMUM URBANA                        | 78. (T) TALLERES MONEO                   | 138. PLATAFORMA LOGÍSTICA DE ALDI       | 198. (V)(A) CAÑAS SERVICIOS INTEGRALES  |
| 19. MMC                                  | 79. (T) NEBREDÁ                          | 139. (A) EMBALAJES Y MADERAS MIRANDA    | 199. (V) ECHEGUFÍ                       |
| 20. TACKLEWOOD                           | 80. BEBEE                                | 140. CENTRO ESPECIALIZADO RDR           | 200. (V) LOGÍSTICA DEÓBRIGA             |
| 21. (A) MAFELCA                          | 81. FELVANORTE                           | 141. TOLONDRÁ NOVÍSIMA                  | 201. (V) UNIVERSIDAD ISABEL I           |
| 22. ENCOFRADOS Y CONSTRUCCIONES MIRANDA  | 82. (AI) CTME                            | 142. TRANSPORTES MILDRED                | 202. (V) EPM                            |
| 23. MEDESTIL DESARROLLOS                 | 83. (A) GALLETTAS CORAL                  | 143. PROSCH SEGURIDAD EN ALTURAS        | 203. (V) DARIUS TRANS                   |
| 24. (A) ALINTRA SYSTEMS                  | 84. REMAELECTRIC                         | 144. FRERES VARAS (RESTAURANTE VOILA)   | 204. (V) LOGÍSTICA ECHEGAR              |
| 25. TRANSPORTES IBAI                     | 85. INICIATIVAS Y PROJ. NORTE (PROPENOR) | 145. NICO TRUCKS                        | 205. (V) ANTIOQUIA TRANS                |
| 26. (A) ALBA MACREL                      | 86. (A) ACEITUNAS JUGOGSA                | 146. AUTOLAND MIRANDA                   | 206. (V) DATE WITH YOU                  |
| 27. (A) MAINCO                           | 87. ENDESA                               | 147. HORMIGONES ANGULO HNOS.            | 207. (V) VIKONT                         |
| 28. (A) VIALKI                           | 88. SOLAIN                               | 148. GRUPO CTC                          | 208. (V) LOGÍSTICA MARBORÉ              |
| 29. PRONIXE                              | 89. KOSAC                                | 149. VIDABI EUROPA                      | 209. (V) LOGÍSTICA ALEX EXPRESS         |
| 30. DMIM                                 | 90. DE LA DEHESA TRUCKS                  | 150. PROPENOR                           | 210. (V) TINTA ZURDA                    |
| 31. (A) CEMYSA                           | 91. (A) DUAL INTEGRAL                    | 151. EXCLUSIVAS MIRANDA                 | 211. (V) B-DIGITAL                      |
| 32. SUPER STONE                          | 92. MT&LS TRANSPORTES INTERNACIONALES    | 152. (A) ACITURRI AERONÁUTICA           | 212. (V) IMANDRA                        |
| 33. JURAL MIRANDA                        | 93. (A) LAW IBERICA                      | 153. BVS                                | 213. (V) STUDIO MOLA MOLA               |
| 34. GRUPO MONDEGO                        | 94. TRANSLEYCA                           | 154. GRUPO ANDRÉS                       | 214. (V) JT MEDIA SPORTS                |
| 35. (AI) SAINT GOBAIN ADFORDS            | 95. RECICLADOS GREENBIO                  | 155. ACITURRI TECH                      | 215. (TV) OLAVEY                        |
| 36. ALMACÉN Y DISTRIBUCIÓN MIRANDA       | 96. MLS TRÉNES                           | 156. LO QUE TU CASA NECESITE            | 216. (TV) TINTE ROSA                    |
| 37. INNOVACION ENGINEERING SYSTEMS       | 97. (ND) GRUPO COMERCIAL MD              | 157. FLAT LAND                          | 217. (TV) MULTISERVICIOS LUCANO         |
| 38. (NG) DHL                             | 98. (A) CREMATOARIO SAN JOSÉ             | 158. SEALOG                             | 218. (TV) LIMPIEZAS LA PICOTA           |
| 39. AITZKOATE                            | 99. (AI) ALCION CASTING                  | 159. PRECISE CNC                        | 219. (TV) IN TIME                       |
| 40. (A) SAM                              | 100. SERABUR (LEGUMBRES DELATERRA)       | 160. TALGO                              | 220. (TV) PRINTERS SOLUTIONS            |
| 41. TRANSPORTES LÓPEZ DE BRIÑAS          | 101. (NG) PREZERO                        | 161. ZINNIA CHARGE                      |   |
| 42. TRANSPORTES J. MURILLO               | 102. RESTAURANTE LA BRASA                | 162. FERROVIAL CONSTRUCCIÓN             |   |
| 43. TRANSPORTES R. CÁMARA                | 103. (NG) GRUPO ABADES                   | 163. PRIMA ENGINEERING                  |   |
| 44. (A) SAURITECH                        | 104. ATE SISTEMAS Y PROYECTOS SINGULARES | 164. ALUICOIL COATING                   |   |
| 45. INNOVATION ENGINEERING SYSTEMS       | 105. PLENÖIL                             | 165. PROMOTORA BOULEVARD BURGOS 2022    |   |
| 46. (*) SAN JOSÉ                         | 106. LOFNEST                             | 166. CASTRAVET                          |   |
| 47. OBRADOR LA ROCA                      | 107. (A) VEFCA                           | 167. SEMARK AC GROUP                    |   |
| 48. EDO                                  | 108. (A) SEYRMA                          | 168. PANATTONI                          |   |
| 49. (A) TECMISA MECANIZADOS              | 109. OBRADOR KRESTA                      | 169. INGTEAM EV CHARGER                 |   |
| 50. TRANSALDEPA                          | 110. (AI) POLYNT-REICHOLD                | 170. UNIVERSIDAD DE BURGOS              |   |
| 51. CARPINTERÍA RAÚL PÉREZ               | 111. IBERDROLA CHARGING STATION          | 171. (A) TRANSPORTES GURÍA              |   |
| 52. (A) VÁLVULAS MEDRANO                 | 112. (ND) OPTIMUS                        | 172. (A) PAVEL                          |   |
| 53. (A) DOHERCO                          | 113. (ND) ACITURRI AEROENGINES           | 173. TAILORTECH                         |   |
| 54. GRUAS Y TALLERES DUR                 | 114. (AI) ACITURRI AEROESTRUCTURES       | 174. (ND) LA CASA DEL JAMÓN RETAIL      |   |
| 55. ASERMAN                              | 115. TRANSPORTES VAN OVERVELD            | 175. (NG) PORTIS                        |   |
| 56. RP SIGLO 65                          | 116. GEIMEX                              | 176. POLIMSTONE                         |   |
| 57. (A) GASPAR MALUMBRES                 | 117. CUBIERTAS Y AISLAMIENTOS DUAL       | 177. (NG) CEVA LOGISTICS                |   |
| 58. MIRINBUR                             | 118. RENOVA RECYCLING                    | 178. FRIGOPACK SPEED                    |   |
| 59. (A) GARCÍA REQUEJO                   | 119. TROPICAL MIRANDA                    | 179. (A) TRANSPORTES GASPAR MALUMBRES   |   |
| 60. (AI) HYDRO                           | 120. MINERALS PARTNER INVESTMENTS        | 180. ALDI                               |   |

**LEYENDA:**  
 NUEVAS EMPRESAS. 148 empresas.  
 (A) AMPLIACIÓN. 44 empresas.  
 (AI) AMPLIACIÓN INTERNA. 7 empresas.  
 (NG) NUEVA GESTIÓN. 6 empresas.  
 (ND) NUEVA DENOMINACIÓN. 7 empresas.  
 (T) TRASLADO. 2 empresas.  
 (TV) TRASLADADA DEL VIVERO. 6 empresas.  
**TOTAL OPERACIONES. 220 empresas.**

(V) VIVERO DE EMPRESAS. 33 empresas.  
 (\*) EXCEPCIÓN. IMPLANTACIÓN ANTERIOR A LAS ACTUACIONES INICIADAS EN 2016  
 Han adquirido o reservado suelo: 17 empresas más.

■ OPERACIONES CERRADAS  
 ■ OPERACIONES EN TRAMITACIÓN